



Q5. 조사 결과는 어떻게 활용되나요?

경제총조사를 통해 분석된 결과는 정책수립·평가, 표본조사 모집단, 가공통계 작성 기초자료로 쓰여집니다. 이외에도 민간기관, 회사, 학교, 개인들이 다양하게 활용하고 있습니다.



— 대한민국 경제지도를 그리는 —  
**2016 경제총조사에 참여해주세요**

6월 7일 ~ 7월 22일

(6월 7일부터 30일까지 인터넷으로도 참여 가능합니다)



※ 콜센터: ☎ 080-200-2016 (월~토 09:00~20:00)  
 ※ 35208 대전광역시 서구 청사로 189 정부대전청사 3동  
 통계청 경제총조사과 ☎ 042-481-3771~4

대한민국이 당신의 사업에 힘이 되도록  
**2016 Census 경제총조사**

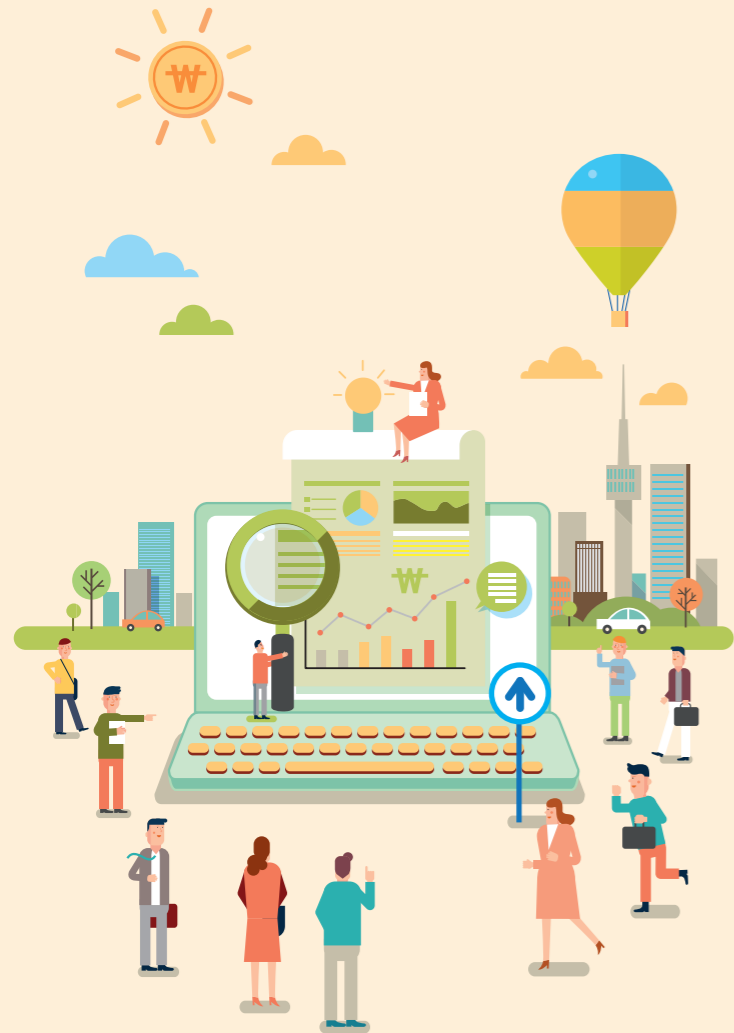
6월 7일 ~ 7월 22일

(6월 7일부터 30일까지 인터넷으로도 참여 가능합니다)



## Q1. 경제총조사란?

경제총조사는 국내 모든 사업체를 대상으로 고용, 생산, 투입(비용) 등의 구조를 파악하기 위해 통계청에서 5년마다 실시하는 조사로서 정부의 주요 정책과 기업의 경영계획 수립, 민간의 연구 활동 등에 활용하는 국가지정통계조사입니다



## Q2. 왜 참여해야 할까요?

경제총조사의 근본적인 목적은 현 산업구조의 특성을 업종별·지역별로 파악하는데 있습니다

경제총조사 결과는 서비스 산업 경쟁력 강화, 소상공인 보호 및 자생력 확보, 창업 활성화 지원, 남녀 차별 개선 등 정부정책 수립과 평가를 위해 활용됩니다

또한 통계법에 따라 모든 사업체는 경제총조사에 응답할 의무가 있습니다



## Q3. 사업체 정보 유출 위험은 없나요?

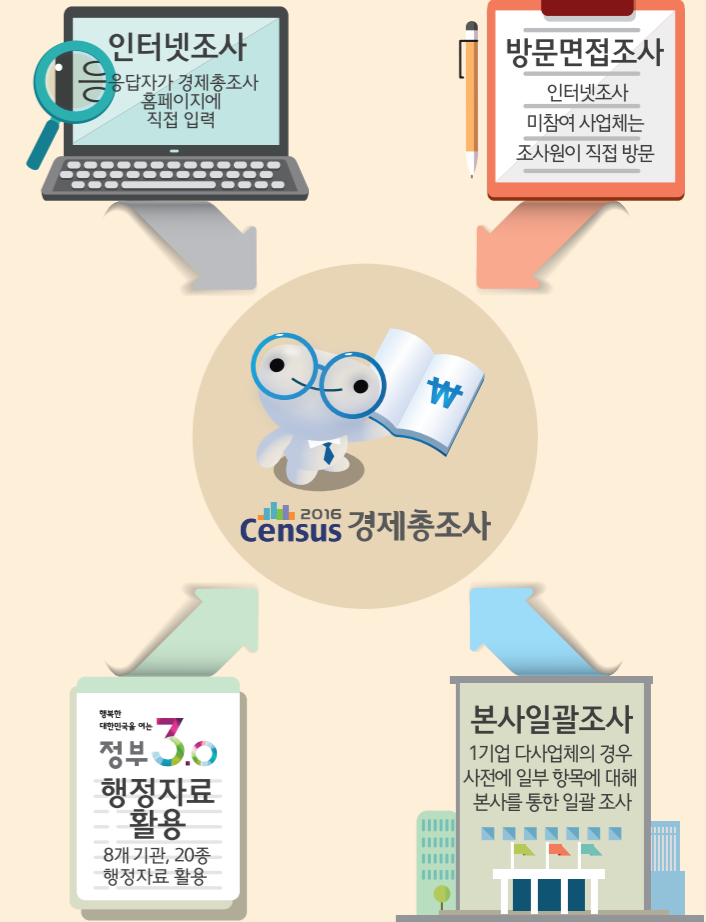
조사부터 활용까지 전 과정에 걸쳐 통계법 제33조 및 제34조에 따른 엄격한 관리를 통해 사업체의 정보와 비밀이 보호되니 안심하고 참여하셔도 됩니다



## Q4. 어떤 과정으로 진행되나요?

경제총조사는 인터넷 또는 방문면접을 통해 진행됩니다

경제총조사 홈페이지(www.ecensus.go.kr)에 접속하시면 조사원 방문 없이 인터넷으로 편리하게 참여하실 수 있습니다



경제총조사는 다양한 행정자료 활용과 본사일괄조사를 통해 사업체의 응답부담을 대폭 줄였습니다